

**Organisation et renseignements**

Ligue Suisse contre l'Epilepsie  
Téléphone 043 488 67 77  
info@epi.ch  
www.epi.ch

**Lieu de la conférence**

Centre hospitalier Bienne  
Salle de conférence  
Chante-Merle 84  
2501 Bienne

**Accès****Arrivée en voiture**

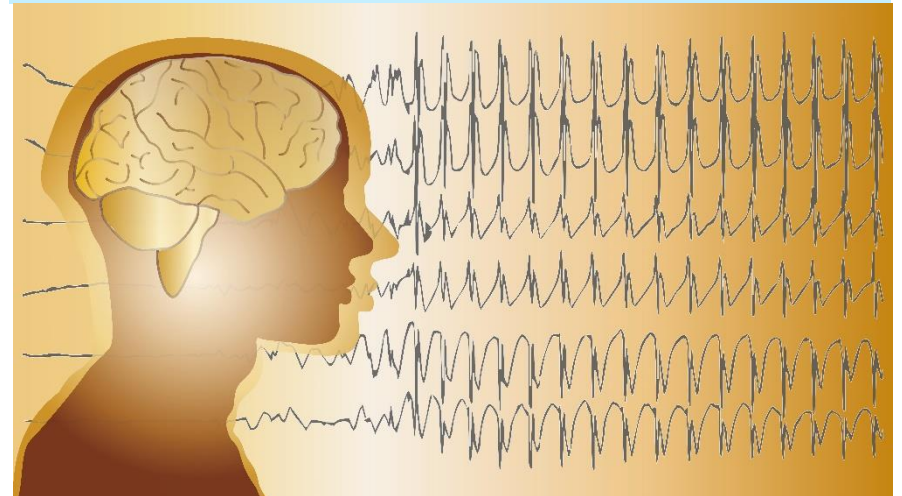
Le Centre hospitalier Bienne propose un nombre limité de places de stationnement payantes pour les visiteurs.

**Arrivée en transports publics**

Les lignes de bus 5 et 6 sont directes jusqu'au CHB depuis la gare de Bienne. Les deux lignes fonctionnent à une cadence de 15 minutes.

Le funiculaire Bienne – Leubringen fonctionne à une cadence de 10 minutes la semaine et de 15 minutes le week-end. Depuis l'arrêt Beaumont, vous parvenez très vite au CHB.

**Conférence publique hybride**  
**Jeudi 9 novembre 2023, de 18h à 20h**  
**Centre hospitalier Bienne**  
**Langues : français et allemand**

**L'épilepsie : une maladie chronique**

Ligue Suisse contre l'Epilepsie en collaboration avec le  
Centre hospitalier Bienne et Epi Suisse

**Inscription** souhaitée jusqu'au 2 novembre 2023 :

- [www.epi.ch/public](http://www.epi.ch/public)
- E-mail : [info@epi.ch](mailto:info@epi.ch)
- Fax : 043 488 67 78

- Je participe personnellement à l'événement.
- Je participe en vidéo. Je recevrai le lien par e-mail 48 heures avant l'événement.

Titre / Civilité \_\_\_\_\_

Prénom / Nom \_\_\_\_\_

Entreprise / Organisation \_\_\_\_\_

Profession / Fonction \_\_\_\_\_

Rue \_\_\_\_\_

NPA / Lieu \_\_\_\_\_

Téléphone \_\_\_\_\_

E-mail \_\_\_\_\_

- prestations AI

Crédit photo : [www.istockphoto.com](http://www.istockphoto.com) / DRNN

## **L'épilepsie : une maladie chronique** **Jeudi 9 novembre 2023**

### **Programme**

18h – 18h10	<b>Introduction</b> Dr Frédéric Zubler Centre hospitalier Bienne
18h10 – 18h40	<b>Erholsamer Schlaf für Patienten mit Epilepsie</b> <i>en allemand</i> Dr Carolin Schäfer Service universitaire de neurologie, Inselspital
18h40 – 19h10	<b>Langzeitbetreuung von Kindern mit Epilepsie</b> <i>en allemand</i> Dr Katharina Fuhrer Centre hospitalier Bienne et Kinderarztpraxis mit Herz, Berne
19h10 – 19h40	<b>L'épilepsie, une maladie cyclique</b> <i>en français</i> Prof. Maxime Baud Service universitaire de neurologie, Inselspital
19h40	Apéro
env. 20h	Fin de la conférence

Un temps suffisant sera réservé aux questions et discussions à la fin de chaque exposé.

La participation est gratuite.

Sous réserve de modifications du programme