

**Organisation und Auskunft**

Schweizerische Epilepsie-Liga  
Telefon 043 488 67 77  
info@epi.ch  
www.epi.ch

**Veranstaltungsort**

Spitalzentrum Biel  
Konferenzraum  
Vogelsang 84  
2501 Biel

**Anreise****mit dem Auto**

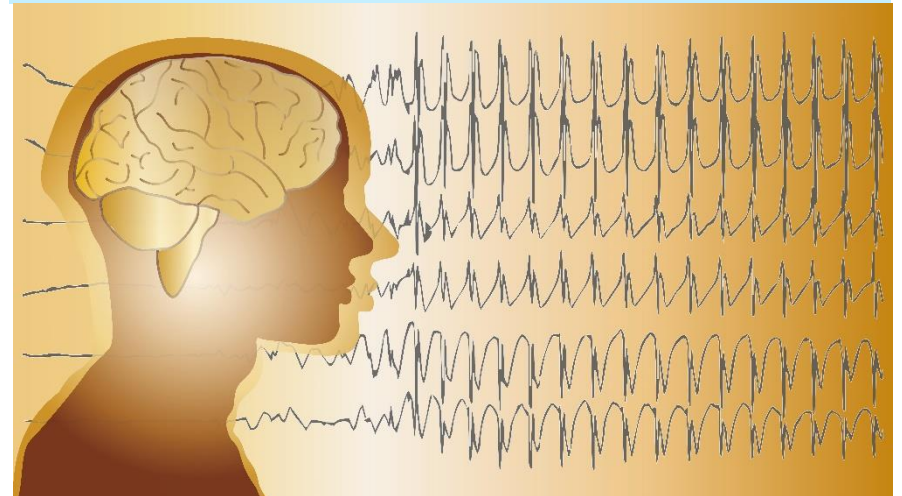
Beim Spitalzentrum Biel steht eine beschränkte Anzahl gebührenpflichtiger Parkplätze für Besucher zur Verfügung.

**mit öffentlichen Verkehrsmitteln**

Die Buslinien 5 und 6 fahren ab Bahnhof Biel direkt zum SZB. Beide Linien verkehren alle 15 Minuten.

Die Seilbahn Biel – Leubringen verkehrt unter der Woche alle 10 Minuten, am Wochenende alle 15 Minuten. Von der Mittelstation Beaumont erreichen Sie das SZB in kürzester Zeit.

**Hybride Publikumsveranstaltung**  
**Donnerstag, 9. November 2023, 18 Uhr bis 20 Uhr**  
**Spitalzentrum Biel**  
**Sprachen Deutsch und Französisch**

**Epilepsie: eine chronische Erkrankung**

Schweizerische Epilepsie-Liga in Zusammenarbeit mit dem  
Spitalzentrum Biel und Epi Suisse

**Anmeldung** erwünscht bis 2. November 2023 auf/an:

- [www.epi.ch/publikum](http://www.epi.ch/publikum)
- E-Mail [info@epi.ch](mailto:info@epi.ch)
- Fax 043 488 67 78

- Ich nehme persönlich an der Veranstaltung teil.
- Ich nehme per Video teil. Den Link erhalte ich mindestens 48 Stunden vor der Veranstaltung per E-Mail.

Titel / Anrede \_\_\_\_\_

Vorname / Nachname \_\_\_\_\_

Firma / Organisation \_\_\_\_\_

Beruf / Funktion \_\_\_\_\_

Strasse \_\_\_\_\_

PLZ /Ort \_\_\_\_\_

Telefon \_\_\_\_\_

E-Mail \_\_\_\_\_

- IV-Bezüger

Bild: [www.istockphoto.com](http://www.istockphoto.com) / drnn

## **Epilepsie: eine chronische Erkrankung** **Donnerstag, 9. November 2023**

### **Programm**

18:00 –18:10 Uhr	<b>Begrüssung</b> PD Dr. med. Frédéric Zubler Spitalzentrum Biel
18:10 – 18:40 Uhr	<b>Erholsamer Schlaf für Patienten mit Epilepsie</b> <i>auf Deutsch</i> Dr. med. Carolin Schäfer Universitätsklinik für Neurologie, Inselspital
18:40 – 19:10 Uhr	<b>Langzeitbetreuung von Kindern mit Epilepsie</b> <i>auf Deutsch</i> Dr. med. Katharina Fuhrer Spitalzentrum Biel und Kinderarztpraxis mit Herz, Bern
19:10 – 19:40 Uhr	<b>L'épilepsie, une maladie cyclique</b> <i>auf Französisch</i> Prof. Dr. med. Maxime Baud Universitätsklinik für Neurologie, Inselspital
19:40 Uhr	Apéro
ca. 20 Uhr	Ende der Veranstaltung

Es bleibt genügend Zeit für Fragen und Diskussionen jeweils am Ende des jeweiligen Referates.

Die Teilnahme ist kostenlos.

Programmänderungen vorbehalten