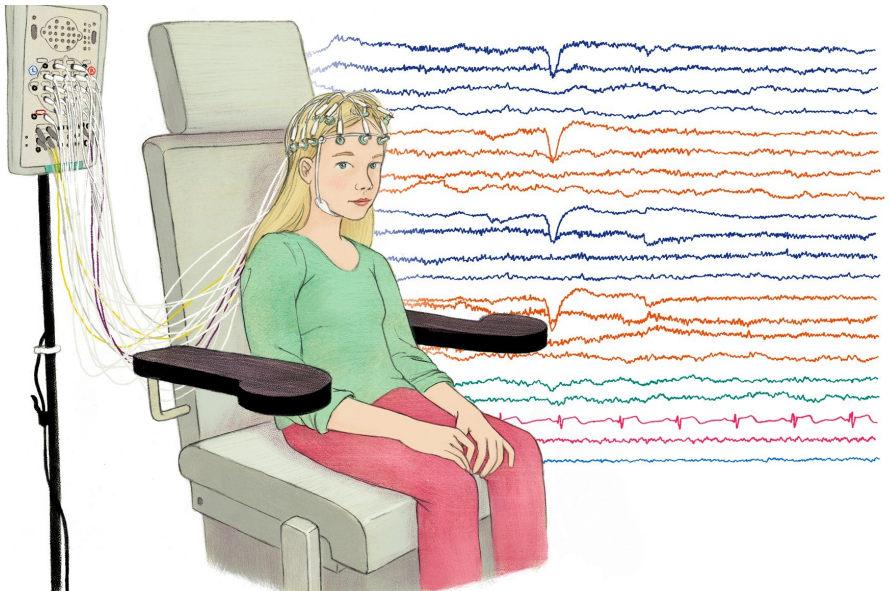




Epilepsie - Was ist das?

Massgeschneiderte Infoanlässe für
Schulen, Firmen und Organisationen



Ihr Bedarf

Sie haben eine epilepsiebetreffene Person in Ihrer Schule, in Ihrem Betrieb oder in Ihrem Umfeld und möchten mehr über Epilepsie erfahren, Sicherheit gewinnen, was im Anfallsfall zu tun ist und verstehen, was Epilepsie im Alltag für Betroffene bedeutet.

Unser Angebot

Wir bieten massgeschneiderte Informationsanlässe für Schulen, Betriebe oder Organisationen an. Wir informieren über die Krankheit Epilepsie und was sie im Alltag bedeutet, und vertiefen je nach Bedarf die Themen, Schule, Familienleben, Arbeit und Freizeit. Falls nötig erarbeiten wir auch anhand eines konkreten Falls eine Notfallstrategie bei einem Anfall.

Auf Wunsch und nach Möglichkeit bestreiten wir den Informationsanlass im Ko-Referat mit einem/einer betroffenen Person.

Für Schulen bieten wir auch Unterrichtsmaterialien, mit denen Lehrpersonen Epilepsien im Klassenzimmer behandeln können.

Als Patientenorganisation betrachten wir die psychosozialen Folgen der Epilepsie. Wir vermitteln ein Grundverständnis über die Krankheit und ihre Folgen, bieten jedoch keine medizinisch-therapeutische Vertiefung.

Neu
Unsere Infoanlässe
sind auch als Online-
Veranstaltungen
buchbar.

Ihre Ansprech- partnerin

Dominique Meier, Geschäftsführerin
T 043 488 68 80
dominique.meier@epi-suisse.ch

Organisation und Auskünfte

Epi-Suisse, Seefeldstrasse 84, 8008 Zürich
T 043 488 68 80
info@epi-suisse.ch
www.epi-suisse.ch